

## Entente de bassin n° 14: Échantillonnage pour le suivi de la qualité de l'eau de la rivière Des Rosiers.



### Description du projet :

Afin d'assurer un suivi de la qualité de l'eau en lien à la mise en œuvre des actions inscrites dans le plan directeur de l'eau du bassin versant de la rivière Des Rosiers (Fort, 2011), un échantillonnage sera effectué dans chaque municipalité du bassin versant. Les stations, qui ont déjà fait l'objet d'un échantillonnage durant la campagne de 2010, seront réparties sur le linéaire de la rivière Des Rosiers.

Cet échantillonnage se fera à une fréquence mensuelle, du mois d'avril au mois d'octobre, et concernera 5 municipalités du bassin versant soit : Kingsey Falls, Saint-Albert, Saint-Éizabeth-de-Warwick, Tingwick et Warwick. La Corporation formera les personnes en charge afin que le protocole d'échantillonnage soit conforme à celui réalisé dans le cadre du programme *Réseau-Rivières* par le Ministère du Développement Durable, de l'Environnement et des Parcs (MDDEP). COPERNIC s'engage à récupérer, pendant la journée, les bouteilles après l'échantillonnage.

**Sources de financement :** Aide financière attribuée chaque année (2010 à 2014) par les municipalités dans le cadre du projet de la renaturalisation de la rivière Des Rosiers.

### Indicateurs et suivi:

- Nombre d'échantillonnages réalisés par année;
- Nombre de documents de vulgarisation des données distribués et diffusés par année.

### Signatures :

### Plan directeur de l'eau du bassin versant de la rivière Nicolet:

#### Enjeux 1. Gestion qualitative de la ressource en eau

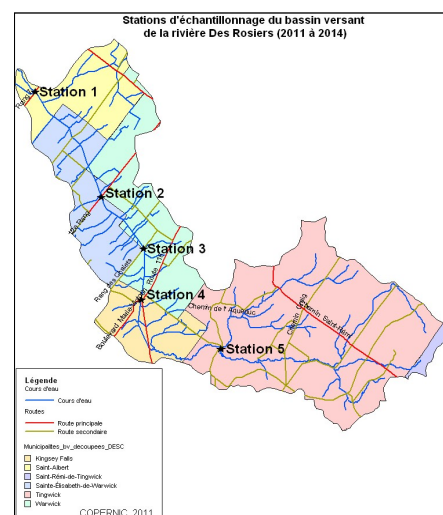
**Orientation 1.1.** Améliorer les connaissances relatives à la qualité des eaux de surface et souterraines et à la géomorphologie des cours d'eau.

**Partenaires :** Municipalités de Tingwick, Saint-Albert, Kingsey Falls, Sainte-Éizabeth-de-Warwick et Warwick.

**Calendrier :** Avril à octobre, de 2011 à 2014.

#### Résultats visés :

- Concentrations en azote total et en phosphore total (mg/l), en coliformes fécaux (UFC/100 ml) et matières en suspension (mg/l) ;
- Diminution de la concentration de ces variables en relation avec les améliorations des pratiques des usagers dans le bassin versant.



M. Caroll Mc Duff, président  
COPERNIC

M. Alain Saint-Pierre, maire  
Municipalité de Saint-Albert

Date de signature