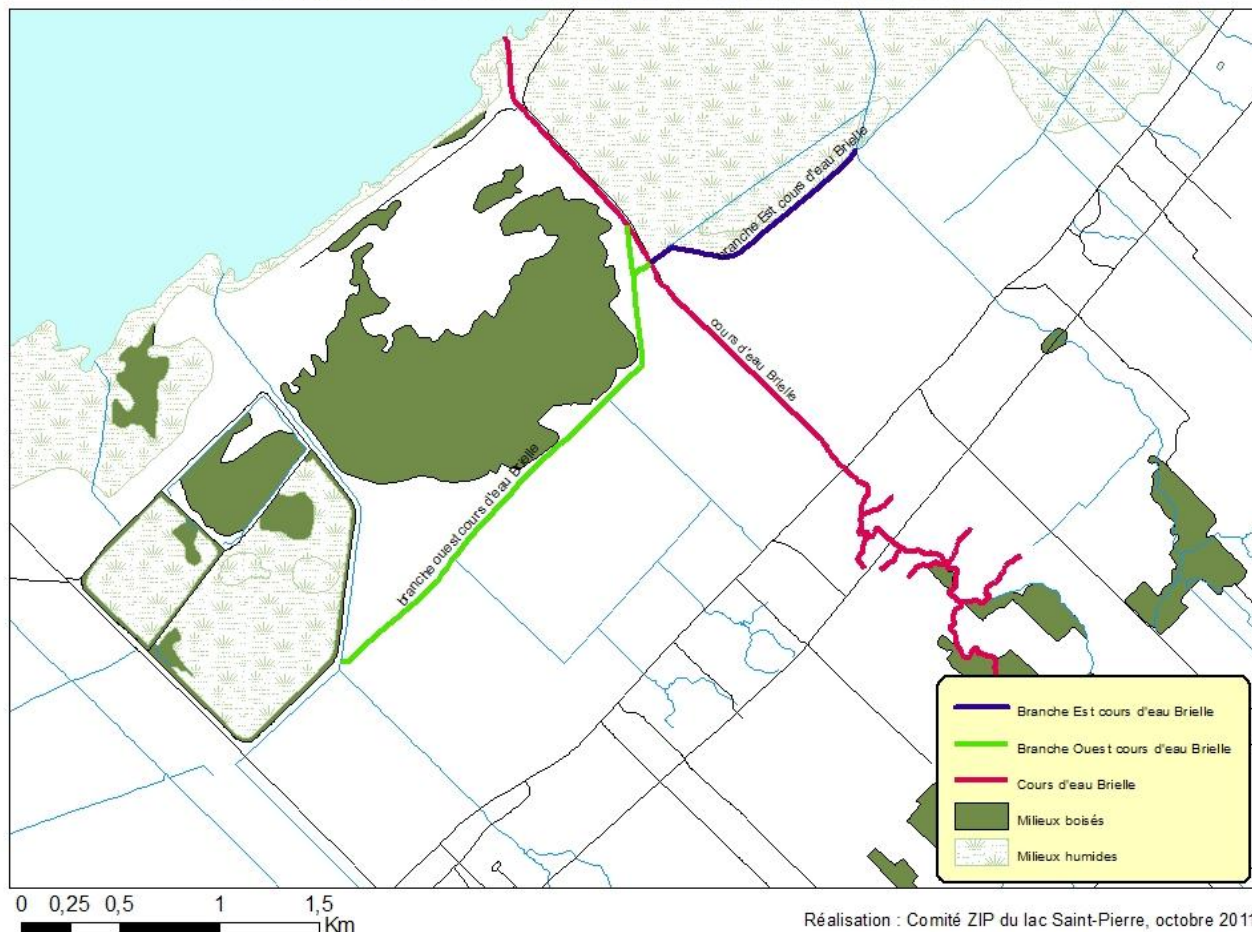


## RÉSUMÉ DU PROJET

### Aménagement de cours d'eau dans le secteur de Baie-du-Febvre



#### Aménagements fauniques :

Cours d'eau Blondin : 4 240 m<sup>2</sup>

Côté Lefebvre : 14 460 m<sup>2</sup>

Branche ouest de la rivière Brielle : 19 700m<sup>2</sup>

#### Nettoyage seulement de cours d'eau :

Cours d'eau Blondin : 160 mètres

Côté Lefebvre : 100 mètres

Branche ouest de la rivière Brielle : 650 mètres

#### Plantation :

Cours d'eau Blondin : 1046 arbustes + 246 arbres

Côté Lefebvre : 2160 arbustes

Branche ouest de la rivière Brielle : 4916 arbustes