

# Actualités

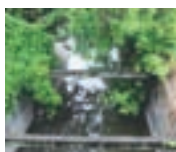
## DES COURS D'EAU QUI SE MEURENT

Les données d'un échantillonnage effectué à l'été 2012 démontrent la très mauvaise qualité de l'eau des rivières et autres ruisseaux qui drainent le territoire au sud du Lac Saint-Pierre.

Par François Beaudreau

L'organisme de concertation pour l'eau des bassins versants de la rivière Nicolet, mieux connu sous l'acronyme COPERNIC, lance un sérieux avertissement: les cours d'eau au sud du Lac Saint-Pierre se meurent. Les données d'un échantillonnage, effectué à l'été 2012 par l'organisme, démontrent la très mauvaise qualité de l'eau des rivières et autres ruisseaux qui drainent le territoire au sud du Lac Saint-Pierre.

« Les résultats de l'échantillonnage montrent que deux cours d'eau témoins du territoire de Baie-du-Febvre – la rivière Brielle et le ruisseau David-Houle – contiennent des concentrations élevées de nutriments (nitrates,



*Ces nouvelles données laissent craindre le pire pour la vitalité des écosystèmes de ce secteur.*

phosphore) et sont fortement contaminés par des coliformes », notent Jean-François Verrette et Manon Couture, chargés de projet pour COPERNIC.

D'après les données recueillies par les responsables de l'organisme, l'indice de qualité bactériologique et physico-chimique (IQBP) se chiffre à 0 pour la rivière Brielle et à 2 pour le ruisseau David-Houle. Or, l'indice d'une eau de qualité satisfaisante est de 60, selon le classement du ministère de l'Environnement. En clair, les deux cours d'eau échantillonnés se retrouvent tout en bas de l'échelle, dans la classe E, qui signifie: eau de très mauvaise qualité.

Les tests effectués à partir de certains échantillons révèlent des

taux de phosphore et de nitrate qui excèdent plusieurs fois les normes acceptables. Ces résultats démontrent, d'après les responsables de COPERNIC, que la rivière Brielle et le ruisseau David-Houle drainent un territoire en sévère surfertilisation.

Par ailleurs, toutes les concentrations enregistrées de coliformes dépassent la norme de coliformes fécaux qui permet le contact primaire, tel que la baignade. Dans certains cas, ces concentrations dépassent plus de six fois la norme établie pour le contact secondaire, comme la pratique du canot ou de la pêche.

Selon les responsables de COPERNIC, tout indique que la zone agricole est la source principale de contamination de ces cours

*Ces données laissent présager des résultats similaires pour les cours d'eau voisins puisqu'ils drainent le même territoire ...*

d'eau qui se jettent dans le lac St-Pierre.

« Ces nouvelles données laissent craindre le pire pour la vitalité des écosystèmes de ce secteur », commentent les chargés de projet. « Ces données laissent présager des résultats similaires pour les cours d'eau voisins puisqu'ils drainent le même territoire et possèdent des caractéristiques semblables. Néanmoins, COPERNIC compte poursuivre l'échantillonnage au sud du Lac Saint-Pierre, et ce à une plus grande échelle. » Rappelons que COPERNIC est un organisme mandaté par le gouvernement du Québec en vertu de la Loi affirmant le caractère collectif des ressources en eau et visant à renforcer leur protection.

## SEMAINE DE L'ACTION BÉNÉVOLE 2013

Le message illustré de la Semaine de l'action bénévole 2013 représente toutes les directions possibles dans le bénévolat.

Des milliers de personnes, chaque année, donnent de leur temps, mettent gratuitement leur expertise de travail ou leur créativité naturelle au service d'une cause ou d'un organisme qui les rejoint dans leurs valeurs.

Chacun-e son parcours, telle est la force de l'action bénévole ! La route à suivre est différente pour chaque bénévole. L'épanouissement est certain! ... Peu importe le temps et la fréquence de son implication.

### PARTOUT ...

- dans toutes les municipalités et les régions du Québec
- pour répondre à différents besoins; aide, accompagnement, préparation et livraison de popote, animation, organisation d'activités, développement, écoute, gestion, mentorat, orientation ...
- dans toutes les sphères de la société; affaires, aînéEs, culturel, jeunesse, loisirs, pauvreté, santé, social, sports ...
- dans tous les milieux, sans égard à la condition sociale.

### POUR TOUS ET TOUTES ...

- qui sont de tous âges et de toutes origines
- qui ont un bagage unique et des centres d'intérêts variés
- qui souhaitent s'épanouir tout en contribuant à l'amélioration de la qualité de vie de leur communauté

De la part de l'équipe du Centre d'action bénévole du Lac Saint-Pierre  
**Bonne semaine à toutes les personnes bénévoles !**

*L'action bénévole ... parce que ça fait du bien ...*

